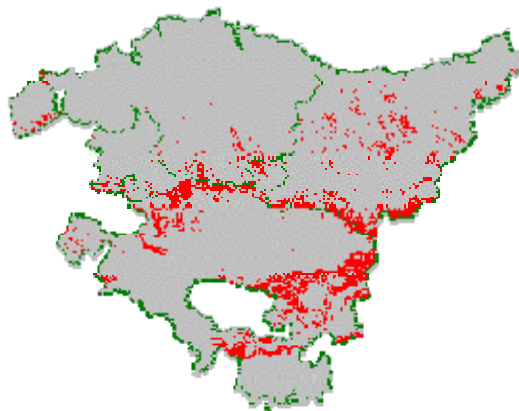


HAYA

Fagus sylvatica

Superficie: 54.555 ha

Propiedad: pública del 73% de su superficie total



CARACTERÍSTICAS

ECOLÓGICAS	PRODUCTIVAS
Suelo: indiferente a su naturaleza pero prefiere terrenos permeables y fértiles.	Volumen: 8.278.223 m ³
Clima: de templado-frío a frío	Crecimiento: 217.991 m ³ /año
Temperamento: de sombra	Turno: 100-140 años
Selvicultura: conversión a monte alto regular	Utilización: la madera delgada se destina a leña, utilizando la madera gruesa para sierra

Descripción: El haya ha sido una tradicional fuente de leña y carbón vegetal. Debido a este secular uso, presenta actualmente una gran extensión de masas en forma de monte bajo (brotes de cepa y trasmochos), con árboles de considerable edad. Este hecho, unido al bajo nivel de cortas de madera de los últimos años, se está traduciendo en una lenta acumulación de existencias maderables en forma de hayas de diámetro extracortable, lo que en ocasiones se traduce en inestabilidad física ante enfermedades, nevadas o vendavales. Como factores limitantes para la productividad de esta especie hay que citar la escasez de hayedos en monte alto y de fustes rectos, el pequeño tamaño medio de las propiedades, su considerable altitud media y la falta de infraestructuras viarias para la explotación forestal.

Su carácter montano favorece la presencia del haya en terrenos altos (600-1.200 m), quedando relegada en terrenos más bajos a umbrías y vaguadas. La tradicional competencia de las actividades ganaderas por los buenos suelos montanos ha ido relegando a esta especie forestal hacia los terrenos más abruptos y o los roquedos calizos, sobre suelos de bajo espesor, lo que se traduce en unos bajos crecimientos medios de los hayedos vascos.

Territorio Histórico	Sup. (ha) Privada y de Libre Disposición	Sup. (ha) Montes Utilidad Pública y Patrimoniales	Sup. Total (ha)
ALAVA	2.138	30.203	32.342
GIPUZKOA	10.517	6.872	17.390
BIZKAIA	1.886	2.938	4.824
CAPV	14.542	40.013	54.555

